

«УТВЕРЖДАЮ»

Ген. директор ООО «Звенигово.Лес»

Д.А. Загайнов

« 28 » августа 2019 год

ПРОЕКТ ЛЕСОВОССТАНОВЛЕНИЯ
(искусственное лесовосстановление)
(комбинированное лесовосстановление)
на (весну, осень) 2019 год

Лесничество: Звениговское

Участковое лесничество Нуктужское лесной участок Нуктужский

Номер квартала 51, номер выдела 12, Площадь участка 3,0га

Целевое назначение лесов - (защитные, эксплуатационные)
эксплуатационные.

главная порода сосна, сопутствующие породы

Обоснование проектируемых мероприятий (соответствие способа лесовосстановления в зависимости от количества жизнеспособного подроста и молодняка главных лесных пород по типам лесорастительных условий). (Правила лесовосстановления, приложение 17, таблица 2): нет.

План участка масштаб 1:10000



Привязка

Разметка

СВ	75°	161м
СЗ	13°	190м
СЗ	07°	30м
ЮЗ	75°	165м
ЮВ	14°	220м

Условные обозначения:

- границы лесного участка

Министерство природных ресурсов,
экологии и охраны окружающей
среды Республики Марий Эл
Вх. № 10244
получено 12.09 20 19 г.

1. Категория лесокультурой площади: (гарь, вырубки, прогалины, редины и др.) вырубка 2019года №Л08919 от 26.04.2019г
2. Рельеф, механический состав почвы, степень влажности: рельеф частично холмистый, почва свежая, супесчаная В2
3. Напочвенный покров разнотравье, черника, задернения среднее
4. Тип леса, тип лесорастительных условий: СЛКР, В2
5. Наличие естественного возобновления главных пород: ____, тыс. шт.
6. Захламленность, мЗ_ наличие пней 200-220 шт./га, средний диаметр 24-28см.
7. Зараженность почвы вредителями, вид, шт./га: не обнаружено
8. Сроки и виды подготовки площади, применяемые машины и орудия- в квартале МТЗ-82+ПКЛ70, глубина 0,15м.
9. Способы и время обработки почвы: механизированная, бороздами, в квартале.
10. Размещение и размеры площадок, террас, полей, борозд на площади и их направление размещение борозд СЗ-ЮВ, расстояние между рядами 4,0м.
11. Метод и способ создания культур посадка семян сосны в ручную ЗКС под РУДОЛ
12. Количество посадочных мест на 1га, тыс./шт: 2500шт./га
13. Размещение посадочных мест: 4,0м в рядах на 1,0м.
14. Схема смещения пород: -С-С-С-С-
15. Потребность в посадочном материале на 1га 2500шт. На всю площадь по породам 8750шт.
16. Характеристика посадочного материала по породам: возраст, происхождение, селекционная категория, качество семян, номер сертификата: сеянцы сосны, 1-х летки

17. Виды и способы ухода, их кратность:

1-й год: 2-х кратное, ручное, механизировано.

2-й год: 2-х кратное, ручное, механизировано.

3-й год: 1-о кратное, механизировано или ручное.

4-й год: 1-о кратное, лесоводственный уход.

5-й год: 1-о кратное, лесоводственный уход.

6-й год: _____.

7-й год: _____.

18. Противопожарные мероприятия:

19. Показатели оценки восстанавливаемых лесов для признания работ по лесовосстановлению выполненными (возраст, состав пород, средняя высота и др.): возраст 7лет, количество не менее 2 тыс. шт./га, высота 1,2м.

20. Безопасные способы выполнения работ: соблюдение правил ТБ.

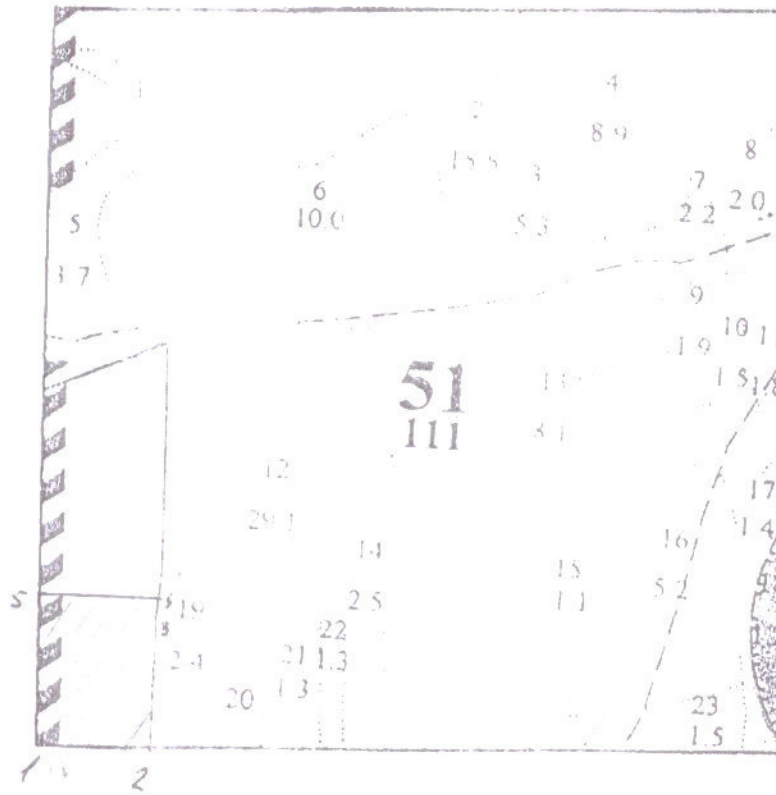
Составил: мастер Трофимов Д.В.

(должность),



(подпись)

распределение мест по кварталам
 АБРИС
 проект лесных кварталов на осень
 в 2019 году
 Звениговское лесничество, ИКУ РМЭ «Югмежурлес»
 Участковое лесничество Кукриновское лесной участок Кудлунский
 Квартал 51 виден 12 площадь 3,5 га
 Масштаб 1:10 000



- 1-2 СВ 75°00' 161м
- 2-3 СС 13°00' 190м
- 3-4 СЗ 07°00' 30м
- 4-5 ЮЗ 75°00' 165м
- 5-1 ЮВ 14°00' 220м

Условные обозначения: _____ граница лесного участка

